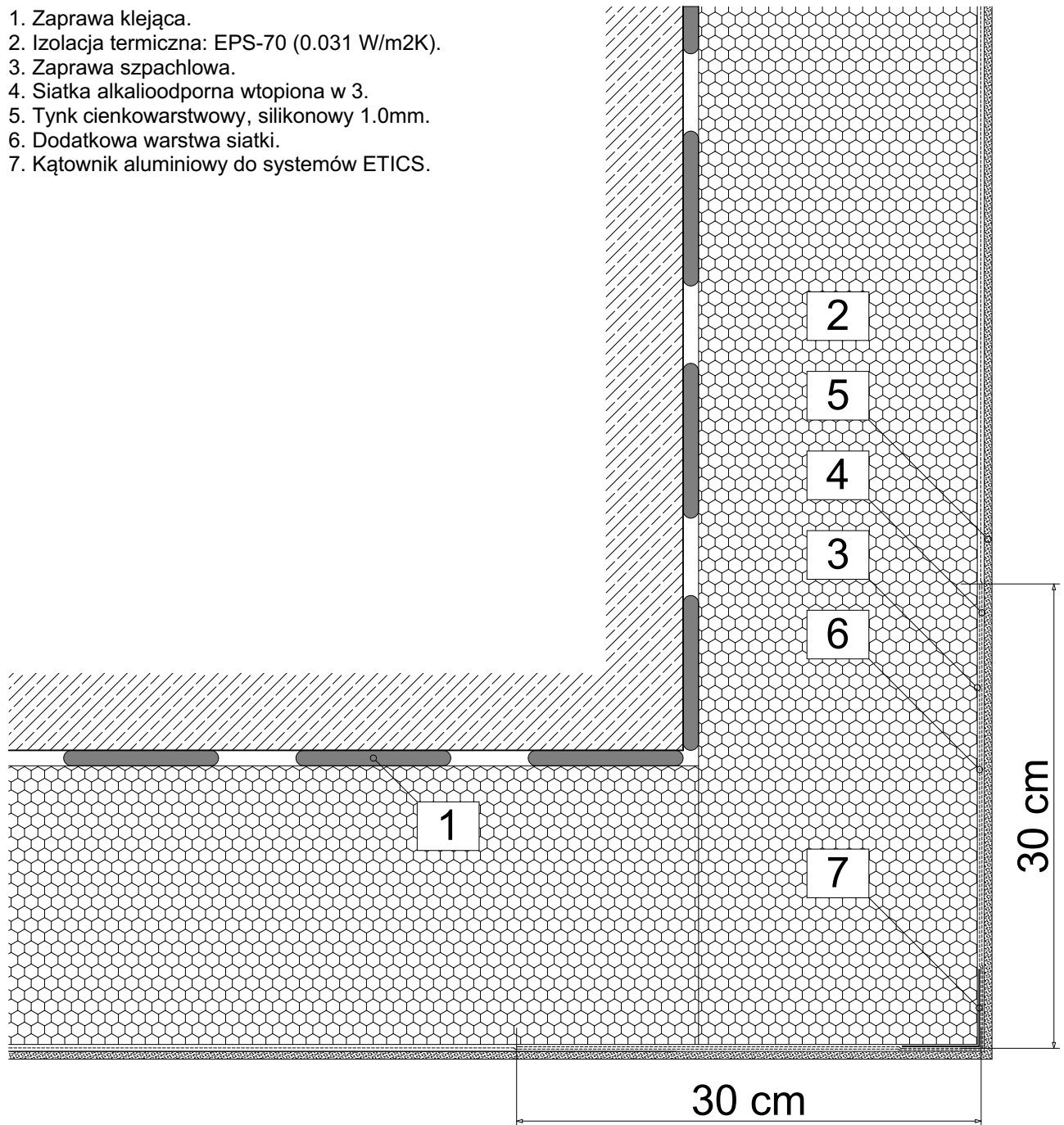


1. Zaprawa klejąca.
2. Izolacja termiczna: EPS-70 (0.031 W/m2K).
3. Zaprawa szpachlowa.
4. Siatka alkalioodporna wtopiona w 3.
5. Tynk cienkowarstwowy, silikonowy 1.0mm.
6. Dodatkowa warstwa siatki.
7. Kątownik aluminiowy do systemów ETICS.



JEDNOSTKA PROJEKTOWANIA:	araco s.c. PRACOWNIA PROJEKTOWA ARCHITEKTURY		SKALA:	1:10/20
	nip: 899-00-05-896	biuro: ul. POCZTOWA 17/19 53-313 Wrocław tel/fax 0048 71 3640652	STADIUM:	PW
TEMAT:	DOCIEPLENIE ELEWACJI ORAZ STROPODACHU BUDYNKU MIESZKALNEGO WIELORODZINNEGO			
ADRES:	SPÓŁDZIELNIA MIESZKANIOWA POLNE ul. Topolowa 52 Lubin			
	pracownia: ul. ZAPORSKA 62/1 53-416 Wrocław tel/fax 0048 71 3676994 araco@araco.pl info@araco.pl	e-mail:	DATA:	05.2017
	www.araco.pl			

INWESTOR:	Spółdzielnia Mieszkaniowa POLNE 59-300 Lubin ul. Leszczynowa 27B		
BRANŻA:	ARCHITEKTURA		
ARCHITEKTURA - SPRAWDZIELE: PROJEKTANT:	mgr inż. arch. Jakub Onyszkiewicz	nr 22/DSOKK/2012	PODPIS:
	mgr inż. arch. Rafał Onyszkiewicz	nr 565/87/UW	PODPIS:
NAZWA RYS:	NAROZNIK ZEWNĘTRZNY		NR RYS: D.06