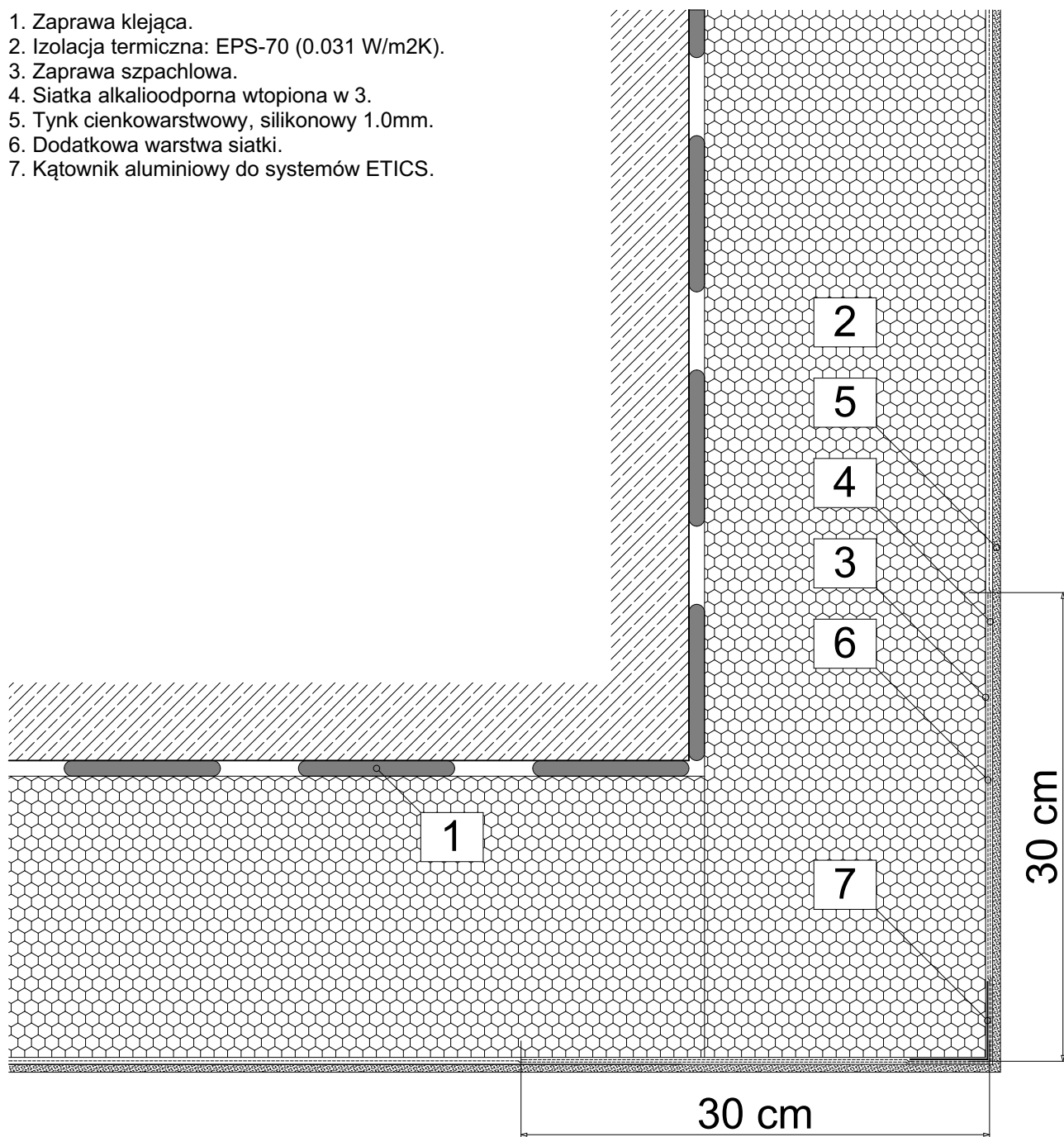


1. Zaprawa klejąca.
2. Izolacja termiczna: EPS-70 (0.031 W/m2K).
3. Zaprawa szpachlowa.
4. Siatka alkalioodporna wtopiona w 3.
5. Tynk cienkowarstwowy, silikonowy 1.0mm.
6. Dodatkowa warstwa siatki.
7. Kątownik aluminiowy do systemów ETICS.



JEDNOSTKA PROJEKTOWANIA:	<b>araco</b> S.C. PRACOWNIA PROJEKTOWA ARCHITEKTURY		SKALA:	1:10/20
	nip: 899-00-05-896	biuro: ul. POCHTOWA 17/19 53-313 Wrocław tel/fax 0048 71 3640652	STADIUM:	PW
TEMAT:	DOCIEPLENIE ELEWACJI ORAZ STROPODACHU BUDYNKU MIESZKALNEGO WIELORODZINNEGO			
ADRES:	SPÓŁDZIELNIA MIESZKANIOWA POLNE w Lubinie ul. Topolowa 2, 4, 6, 8-22, 54, 56, 58-80, 82-100 59-300 Lubin			
	pracownia: ul. ZAPORSKA 62/1 53-416 Wrocław tel/fax 0048 71 3676994 araco@araco.pl info@araco.pl	e-mail:	DATA:	05.2017
	www.araco.pl			

INWESTOR:	Spółdzielnia Mieszkaniowa POLNE 59-300 Lubin ul. Leszczynowa 27B		
	<b>ARCHITEKTURA</b>		
BRANŻA:	mgr inż. arch. Jakub Onyszkiewicz		nr 22/DSOKK/2012
	mgr inż. arch. Rafał Onyszkiewicz		nr 565/87/UW
ARCHITEKTURA:	uprawnienia budowlane do projektowania bez ograniczeń w specjalności architektonicznej:		nr 22/DSOKK/2012
SPRAWDZIEL:	uprawnienia budowlane do projektowania bez ograniczeń w specjalności architektonicznej:		nr 565/87/UW
NAZWA RYS:	ETICS: NAROŻNIK ZEWNĘTRZNY		D.06